



基準該当 短期入所生活介護

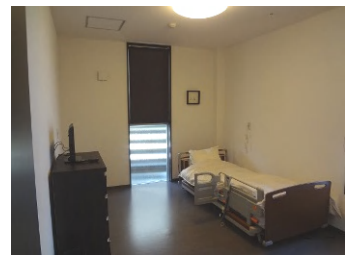
# ショートステイ トマトの樹



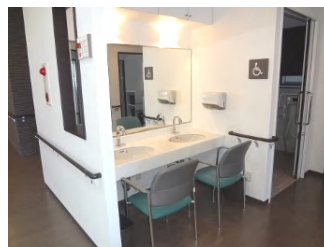
「ケアコミュニティ トマトの樹」に新しいサービスが誕生!!

事業所番号: 3980100055 (定員 9名)

2013. 5.15 開設



ショートステイトマトの樹は充実の設備で皆様をお迎えいたします。



## ショートステイトマトの樹の特長

### ■なじみのスタッフや環境によるサービス提供

併設のデイサービスセンター トマトの樹をご利用の場合は、なじみのスタッフ、なじみの環境の中で通所・泊まりと、連続したサービスをご利用できます。

### ■ショートステイ単独フロア

併設している他の事業所とセパレートされた、ショートステイ専用のフロアと個室を設けており、ご家庭と同じ生活リズムでのご利用が可能です。

### ■定例地域交流会などの豊富なプログラムを用意

施設全体で実施している地域交流イベントや、季節に応じた行事、レクリエーションへの参加を積極的に促し、ご利用者に心から楽しんでいただける機会を提供いたします。

### ■理学療法士(非常勤)による運動メニューの実施

理学療法士(非常勤)により、ご利用者一人一人にあった機能訓練メニューを作成し、楽しみながらリハビリに取り組んでいただけます。(どこでもリハ)

### ■併設事業所の設備・プログラムの利用が可能

当事業所はデイサービスセンターの併設となっており、特殊浴槽、各種リラクゼーション器具などをご利用になれます。また、併設事業所のレクリエーションに参加することも可能です。

個別機能訓練

レストランテ

おしゃれデイ

くもん学習療法

口腔機能向上



## ご利用料金の目安

単独型(従来型個室) ※1日あたり

単位:円

	要介護度	要支援1	要支援2	要介護1	要介護2	要介護3	要介護4	要介護5
①	介護保険 基本料金 ※負担割合1割の場合の自己負担額	466	579	627	695	765	833	900
②	介護保険 加算料金 ※負担割合1割の場合の自己負担額	・夜勤職員配置加算(Ⅰ) …………… 13 ※要支援の場合は不要 ・サービス提供体制強化加算(Ⅲ) …………… 6 ・送迎加算(施設による送迎の場合) …………… 184/片道1回 ・介護職員処遇改善加算(Ⅰ) …………… 介護保険自己負担額合計に8.3%を乗じた額 ・介護職員等特定処遇改善加算(Ⅱ) …… 介護保険自己負担額合計に2.3%を乗じた額						
③	介護保険外負担料金	・滞在費(部屋代) …………… 1,171 ・食費(3食) …………… 1,392 [朝食:280 昼食:650 夕食:462]						
	ご利用料金合計額 ※送迎加算及び処遇改善加算除く	3,035	3,148	3,196	3,264	3,334	3,402	3,469

- ・自己負担割合については、「介護保険負担割合証」に記載の自己負担割合が適用されます。
- ・本人の希望するおやつ、理髪・美容代、日常生活上必要となる諸費用等につきましては別途実費が必要です。
- ・高知市への申請により介護保険負担限度額の認定を受けている方は、所得に応じて利用者負担の軽減措置があります。

## ショートステイ Q&A

**Q** ショートステイとはどのようなサービスですか？

**A** 施設に短期間入所し、食事・入浴・排泄の介護や運動等、日常生活に関わる介護サービスを行うもので、介護保険が適用される居宅サービスです。

**Q** どのような人が利用しているのですか？

**A** 高知市の住民で、介護保険の要支援・要介護認定を受けている方であれば、原則どなたでもご利用いただけます。普段は在宅で介護をされているご家族の、介護休養を目的とした定期利用や、病気・冠婚葬祭・旅行により一時的に介護できなくなった場合等にご利用いただけます。

**Q** ショートステイの継続利用は何日まで可能ですか？

**A** 原則30日まで連続利用が可能です。(介護保険適用) 担当ケアマネージャーにご相談いただき、お部屋の調整ができれば、ご希望の日数をご利用いただけます。

**Q** 現在、トマトの樹以外のデイサービスを利用していますが、ショートステイトマトの樹は利用できますか？

**A** ショートステイ トマトの樹のみをご利用いただけますが、デイサービスセンター トマトの樹と併用いただくことにより、なじみのスタッフ、なじみの環境でのご利用が出来ます。

**Q** ショートステイでは運動をしてもらえますか？

**A** 併設のデイサービスセンターに理学療法士(非常勤)が勤務していますので、理学療法士作成のメニュー等、ご利用者の状態に合わせて対応させていただきます。

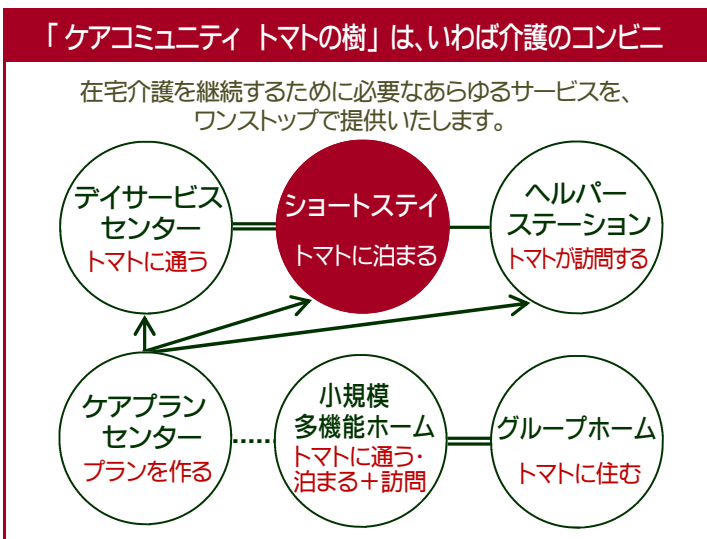
**Q** ショートステイトマトの樹ではどのように過ごせますか？

**A** 食事・入浴・排泄など日常生活に関わる介護だけでなく、ご希望により、機能訓練やレクリエーションなど活動的にお過ごしいただけます。




**毎月開催される地域交流行事**

地域交流広場「そよご」では、納涼祭・クリスマス会・ミニコンサート・介護予防教室等、毎月1回以上の地域交流行事を継続して開催しています。地域交流の拠点として常に開かれた施設をめざしています。



利用申し込み・お問い合わせは下記まで

## ショートステイ トマトの樹

〒781-5106 高知市介良乙883-2  
 Tel. 088-878-7588 Fax. 088-878-7589  
 担当/中林(なかばやし)・松崎(まつぎき)  
 e-mail : tomato@netfamily.jp

