

ケアコミュニティ「トマトの樹」とは

施設概要

施設名/トマトの樹
 経営主体/社会福祉法人 ネットファミリー
 設置場所/高知市介良乙883番地2
 開設日/平成17年11月21日
 構造/鉄骨造2階建(1,134.79㎡)



365日、24時間の安心を提供します

「通い」「訪問」「泊まり」「入居」のワンストップ・サービス。
 それは、住み慣れた地域に密着した、多機能型施設だからこそできるサービスです。普段の生活と継続した家庭的な雰囲気でのケアで、心身の安らぎを提供いたします。

- デイサービスセンター
- グループホーム
- 小規模多機能型居宅介護
- ヘルパーステーション
- ケアプランセンター



毎月開催される地域交流行事

地域交流広場「そよご」では、納涼祭・クリスマス会・ミニコンサート・介護予防教室等、毎月1回以上の地域交流行事を継続して開催しています。地域交流の拠点として常に開かれた施設をめざしています。



いきいき百歳体操

毎週 火・金曜日
 10:00~11:00
 (参加自由)

選べる居室(5室) それぞれのテーマにそった雰囲気のあるお部屋でお泊まり頂けます。

小規模多機能

アジア



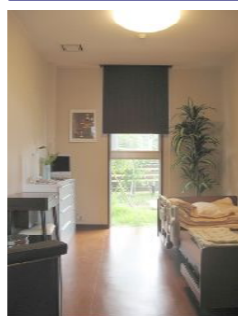
和



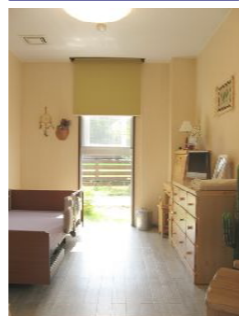
プロバンス



ミッドセンチュリー



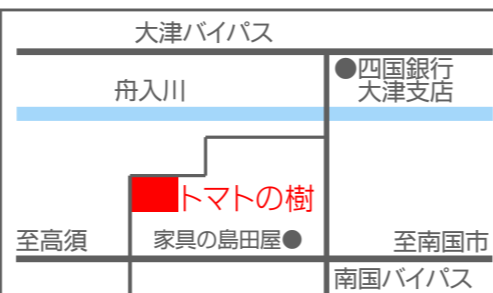
ウエスタン



利用申し込み・お問い合わせは下記まで

小規模多機能型居宅介護 トマトの樹

〒781-5106 高知市介良乙883-2
 Tel. 088-878-7588 Fax. 088-878-7589
 担当/小松・銅島
 e-mail : tomato@netfamily.jp



高知市介良「ケアコミュニティ トマトの樹」内

小規模多機能型居宅介護 トマトの樹



※当事業所は高知県認証介護事業所です。
<https://kaigo.jinzei.pref.kochi.lg.jp/about/>

社会福祉法人 ネットファミリー
<http://www.netfamily.jp>

小規模多機能型居宅介護とは

小規模多機能型居宅介護

- ・365日24時間切れ目のないサービスを提供
- ・なじみのあるスタッフが対応
- ・柔軟なサービスを提供

- 通いサービス(デイサービス)
- +
- 訪問サービス(訪問介護・ヘルパー)
- +
- 宿泊サービス(ショートステイ)
- +
- 柔軟なサービス(ケアマネジメント)

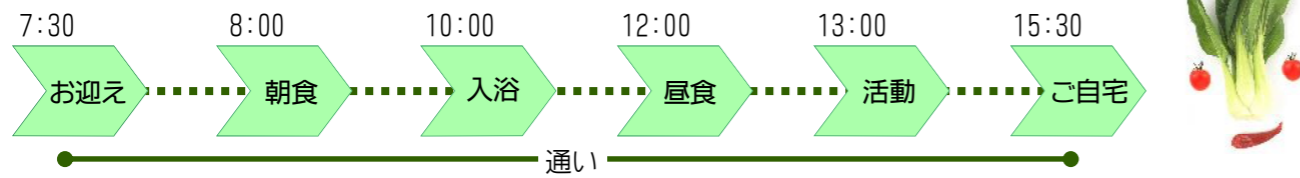
生活環境に応じて「通い」を中心に随時「訪問」や「泊まり」を組み合わせ、在宅生活を支援するサービスです。

登録定員25名 ・通いサービス 15名/日 ・宿泊サービス 5名/日 ・訪問サービス

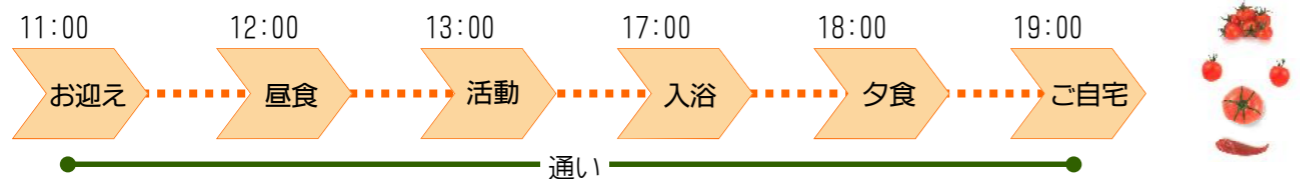
ご利用できる方 高知市内にお住まいの方で介護認定を受けている方が対象になります。

ご利用例 (基本8時間の利用プラン)

パターン1 朝早くお迎えに来て欲しい



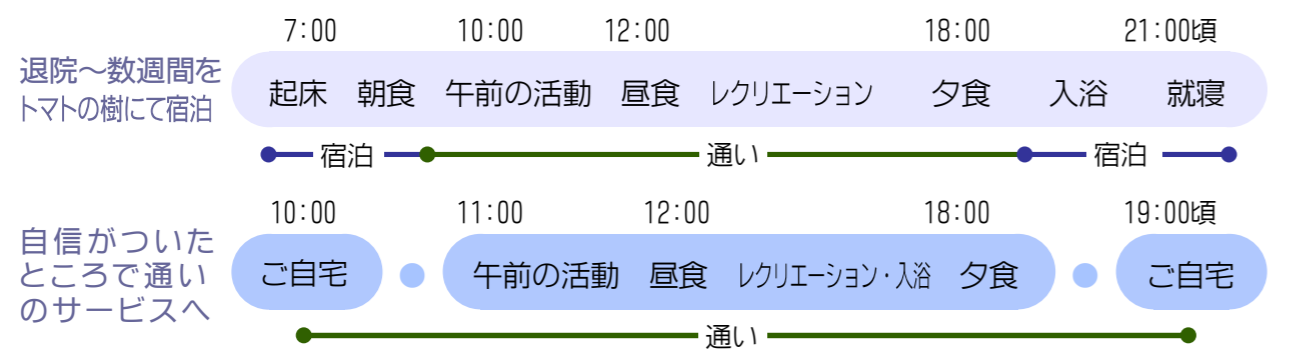
パターン2 仕事の帰りが遅く、夕食が心配



パターン3 病院受診してから、「通い」を利用したい



パターン4 退院したばかりで家での生活が心配



上記のプランは一例ですので、お気軽にご相談下さい。

ご利用料金

●介護保険自己負担(1割の場合・月額)

要介護度	ご利用料金
要介護1	10,458円
要介護2	15,370円
要介護3	22,359円
要介護4	24,677円
要介護5	27,209円

●別途ご利用者様負担額

お食事代	宿泊される場合
朝食 300円	宿泊代(1泊につき)
昼食 650円 (おやつ代含む)	2,500円
夕食 400円	(リネン代含む)

※月の途中からご利用の場合、月額介護保険自己負担割合額(1~3割)を日割り計算します。

※別途加算料金がかかります。

(初期加算、認知症加算、看護職員配置加算、訪問体制強化加算、総合マネジメント体制加算、サービス提供体制強化加算、介護職員処遇改善加算他)

※お食事代につきましては食べられた回数分の料金が発生します。

※おむつ代、日用品などにつきましては個人負担となります。

Aさんの場合(要介護3)



- ・通いサービス(昼食のみ) 14回/月
- ・宿泊サービス(朝夕食付き) 5回/月

介護保険自己負担(1割の場合) 22,359円
+
通いサービス昼食代(650円×14回) 9,100円
+
宿泊代(2,500円×5回) 12,500円
+
宿泊の食事代(夕食、朝食×5回) 3,500円

合計 47,459円 (1ヶ月)

※別途、加算料金が必要です。(介護職員処遇改善加算等)

小規模多機能型居宅介護 室内写真

